

# ENGAGE MODELS

By ENTERPRISE s.n.c. - Bologna - Italy

e-mail: [engage.models@tiscali.it](mailto:engage.models@tiscali.it) - Web: [www.engagemodels.it](http://www.engagemodels.it)

## SLOT CARS CONTROLLER: SCC003-P

### Dear customer,

We thank You for the purchase of an Engage Models' product .  
This controller will allow You to exploit at the maximum level the performances of Your model.  
This short guide describes the most common use functions, for further information You can contact:  
[engage.models@tiscali.it](mailto:engage.models@tiscali.it)



### IMPORTANT

We remind You that the use of this controller is possible only for plastic models with and without magnets.  
An improper use with models in metal can provoke irreparable damages to the product!!!

### Gentile cliente,

La ringraziamo per aver acquistato un prodotto Engage Models.  
Questo pulsante le permetterà di sfruttare al massimo le prestazioni del suo modello.  
La guida rapida descrive le funzioni di utilizzo più comune, per ulteriori informazioni può contattare:  
[engage.models@tiscali.it](mailto:engage.models@tiscali.it)



### IMPORTANTE

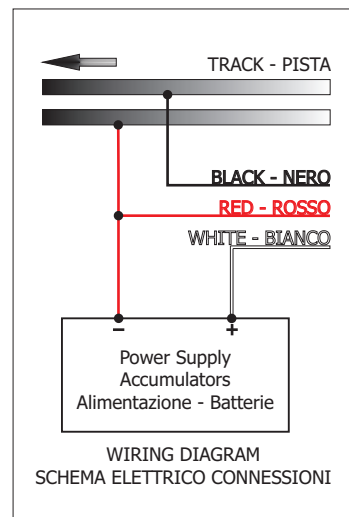
Le ricordiamo che l'utilizzo di questo pulsante è possibile solo per modelli in plastica con e senza magneti.  
Un uso improprio con modelli in metallo può provocare danni irreparabili al prodotto !!!

### Specifications:

Steps:	24
Settings:	Starting (potentiometer + microswitches) - Brake
Power Supply:	3 - 24Vdc
Maximum Motor Current:	6A
Operating Temperature:	0 - 40°
Weight:	260g (with cables)
Cables:	2,5qmm (651x0,07) - Special PVC insulation

### Caratteristiche Tecniche

Steps:	24
Regolazioni:	Sensibilità (potenziometro + microinterruttori) - Freno
Tensione di alimentazione:	3 - 24Vdc
Corrente Massima Motore:	6A
Temperatura di utilizzo:	0 - 40°
Peso:	260g (con cavi)
Cavi:	2,5mmq (651x0,07) - isolamento speciale in PVC



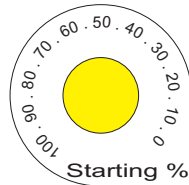
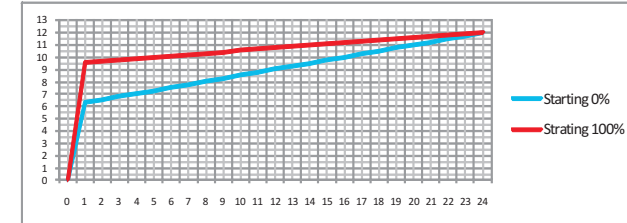
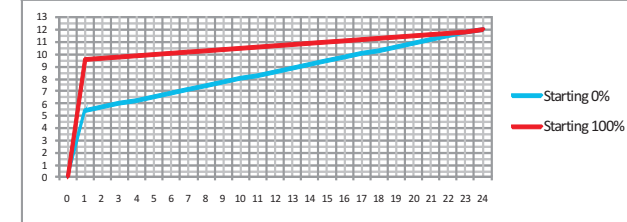
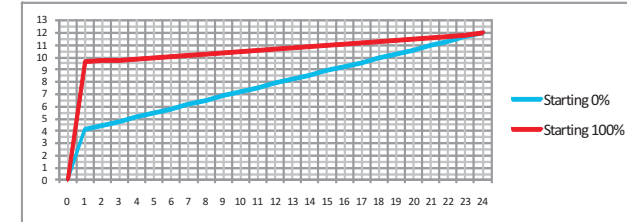
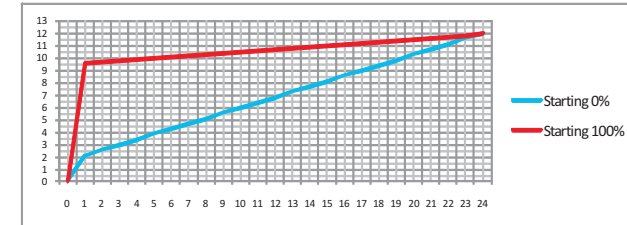
The reproduction of any part of this manual is forbidden , in any form, without explicit permission of  
ENTERPRISE s.n.c.  
The content of this manual can be modified without warning.

E' assolutamente vietato la riproduzione di questo manuale in qualsiasi forma, senza esplicito permesso di  
ENTERPRISE s.n.c.  
Il contenuto di questo manuale può essere modificato senza preavviso.

## SENSIBILITY ADJUSTMENT - REGOLAZIONE SENSIBILITA' ( Starting )

The "**Starting**" regulation allows to optimize the sensitivity of the throttle.  
If the regulation is on the position "**0%**", the car will start **slowly**.  
If the regulation is on the position "**100%**" the car will start **quickly**.

La regolazione "**STARTING**" consente di regolare in modo ottimale la sensibilità dell'acceleratore.  
Se la regolazione è nella posizione "**0%**" la macchina partirà lentamente.  
Se la regolazione è nella posizione "**100%**" la macchina partirà velocemente.



## BRAKE ADJUSTMENT - REGOLAZIONE FRENO

The "**Brake**" regulation allows to vary the space of arrest of the model.  
If the regulation is on the position "**100%**" the car will stop immediately, or anyway as rapid as possible according to the transmission gear and the weight of the model.  
If the regulation is on the position "**0%**" the arrest of the car will be slower.

La regolazione "**Brake**" consente di variare lo spazio di arresto del modello.  
Se la regolazione è nella posizione "**100%**", l'arresto sarà immediato o in ogni caso il più rapido possibile in funzione del rapporto di trasmissione e del peso del modello.  
Se la regolazione è nella posizione "**0%**", l'arresto sarà più lento.

